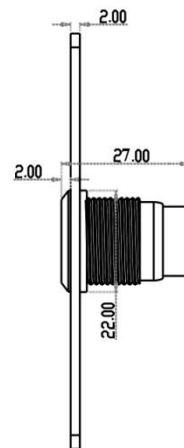
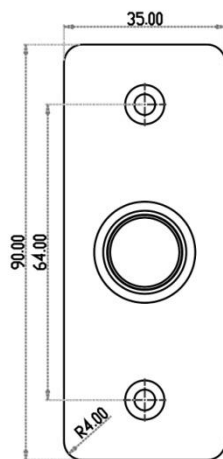


Инструкция по установке кнопки выхода ST-EX030

Подключение



COM - ОБЩ,
NO - НР

Технические параметры

Параметры	Значение
Материал:	Нержавеющая сталь
Индикация:	Нет
Тип монтажа:	Врезная
Выход:	НР/ОБЩ; 3 А, 36 В (DC)
Класс защиты:	IP40
Рабочая температура:	от -20 до +55 °С
Рабочая влажность:	20% - 99%
Габариты:	90x35x27 мм
Опционально:	ST-EX030AD – адаптер для накладного монтажа